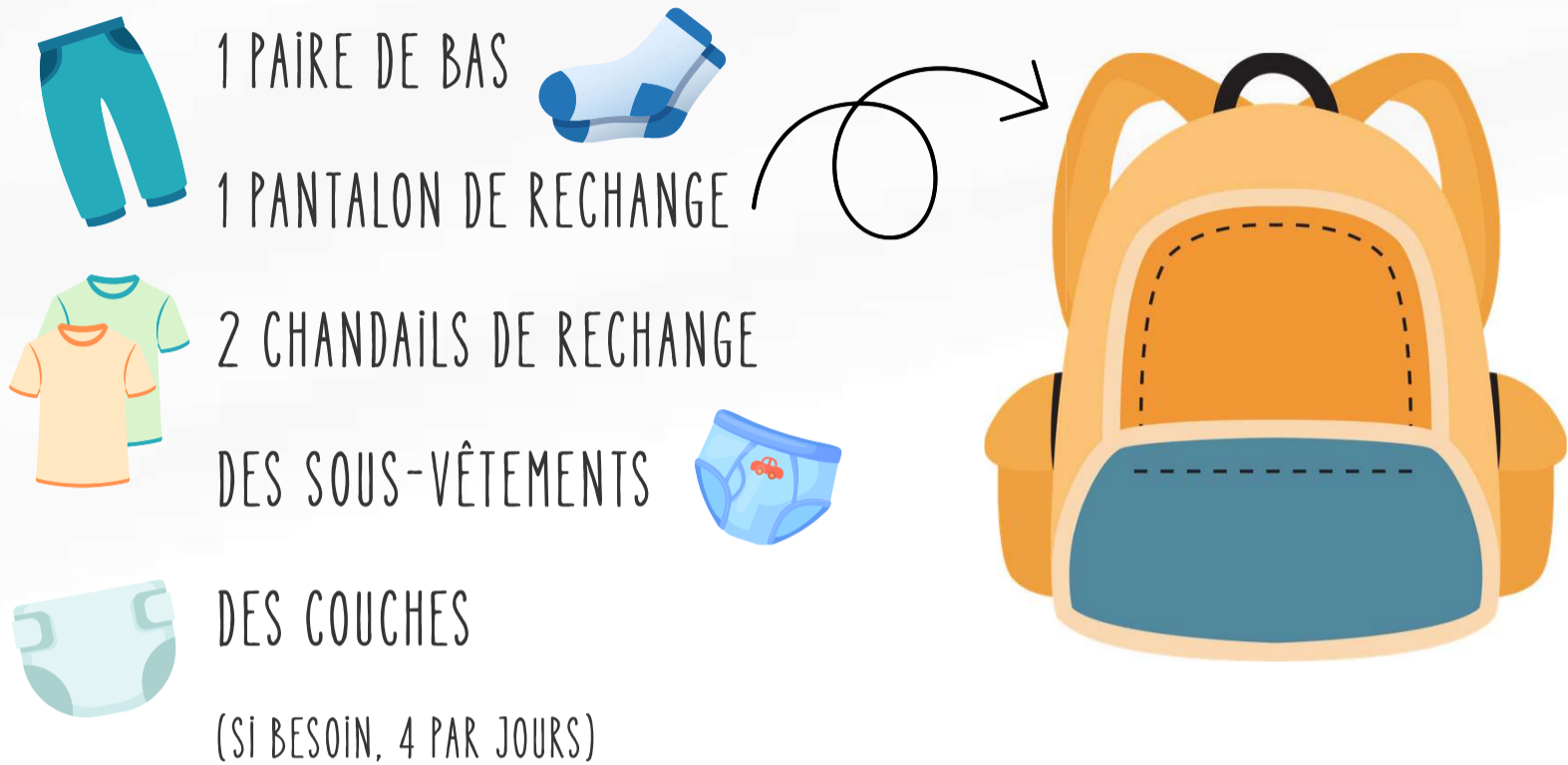


ANNEXE 5: DANS MON SAC À DOS...



En automne et au printemps:

- pantalon doublé (pantalon de nylon)
- bottes ou bottillons de pluie (ou doublées)
- manteau
- mitaines et non des gants
- casquette, un bandeau ou une tuque selon la température
- cache-cou (Aucun foulard ne sera accepté)



En hiver:

- manteau chaud
- paire de mitaines chaudes
- bottes d'hiver chaudes
- cache-cou et non un foulard
- pantalon de neige



En été:

- maillot de bain
- serviette
- short, manche courte
- casquette ou chapeau EN TOUT TEMPS
- éviter les sandales pour jouer dehors à cause du paillis



NOM ET PRÉNOM

IDENTIFIER LES VÊTEMENTS ET ITEMS
DE VOS ENFANTS